

- 用途に合わせ、バラエティ豊かなラインナップをご用意しています。
- 設置箇所に合わせた形状で、オリジナルの金具を製造することも可能です。

タフブラケット 材質:SS400、厚さ:3mm、焼付塗装



壁固定

壁と書庫を上部で固定
L-1



サイズ: 50×100×60mm

書庫と壁の隙間がある場合
LL-1 (ロング)



サイズ: 50×200×60mm

床固定

床と書庫を固定
L-3



サイズ: 100×50×50mm

低い段差の連結固定や
固定箇所の面積が狭い場合
L-4



サイズ: 100×50×25mm

床固定・連結

書庫と書庫の連結部用床固定
LR-3 **LR-4**



サイズ: 100×50×40mm

サイズ: 100×50×25mm

床・島固定

壁面に書庫がない場合
CN-1



サイズ: 100×100×95mm

床粘着固定

強粘着で床固定、連結固定にも
FG-2



サイズ: 100×100×20mm

強粘着でコーナーを床固定
FCG-2



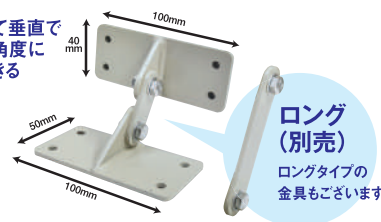
サイズ: 100×100×20mm

強粘着面

床固定

書庫が床に対して垂直で
なくても、書庫の角度に
合わせて設置できる
CF-1

ノーマル
CF-1

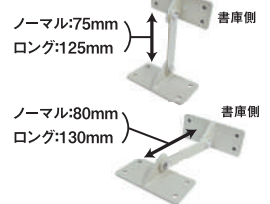


サイズ: 100×50×25mm

**ロング
(別売)**
ロングタイプの
金具もございます

自在タイプ

角度に合わせて自在に動かすことができます。



ノーマル: 75mm
ロング: 125mm

ノーマル: 80mm
ロング: 130mm

連結

書庫と書庫を連結
RK-1



サイズ: 60×50mm

RK-1S



サイズ: 60×40mm

書庫と書庫に段差がある場合
RK-2



サイズ: 50×50×50mm

RK-2S



サイズ: 40×35×30mm

書庫と書庫の隙間がある場合(最大30mm)
RK-3



サイズ: 120×50mm

三価クロメート(メッキ)仕様

材質:
SS400、厚さ:2mm、
三価クロメートメッキ

壁固定



WL-3070
サイズ: 30×70×50mm

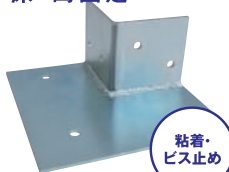


WL-4010
サイズ: 40×100×50mm



WL-4015
サイズ: 40×150×50mm

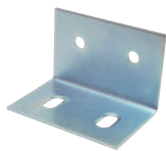
床・島固定



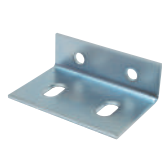
FC-1111
サイズ: 110×110×50mm

粘着・
ビス止め

床固定



FL-6040
サイズ: 60×40×40mm



FL-6040S
サイズ: 60×40×20mm



FL-5050
サイズ: 50×50×25mm

連結



RP-6035
サイズ: 60×35mm



RP-8030
サイズ: 80×30mm



RL-4022
サイズ: 40×22×22mm

様々な状況に応じて好きな組み合わせができる オフィスブラケット

[材質:SS400、厚さ:3mm、焼付塗装]

貸しオフィス・レンタル書庫など穴をあける事が出来なかったり、大掃除の時や書庫などの移動が多い場合に便利！
取り外し簡単、書庫側のブラケットはそのまま外さないで兼用できる金具で複数のパターンでの固定ができます。(厚さ:3mm)



本 体	① Lタイプ (壁用) 50×100×70mm 壁と書庫の隙間があまりない場合に使用します。 最大50mm離れた場合まで固定が可能です。	② Lタイプ・ロング (壁用) 50×150×70mm 壁と書庫に隙間が多い場合に使用します。 最大100mm離れた場合まで固定が可能です。	③ パイプタイプ (壁用) φ12mm 200mm/400mm 壁から書庫が離れている場合や裏面に窓枠がある場合、使用が可能です。 ○200mmタイプは最大170mm離れた場合まで固定可能です。 ○400mmタイプは最大370mm離れた場合まで固定可能です。	④ フラットタイプ (連結用) 150×50mm 連結金物として使用します。 書庫と書庫がくっついている場合から最大40mm離れた場合の固定が可能です。
	+	部 材		
A. 壁用 ビスで設置する場合の壁側の金具。 50×70mm	B. 書庫用 ビスで設置する場合の書庫側の金具。 50×70mm	C. 粘着専用 粘着で設置する場合の金具。 壁・書庫側兼用。 50×70mm 引張強度：1個あたり80kg	D. 粘着・ビス兼用 Cの金具より強度を上げる場合の金具。 ビスとの併用可能。 70×100mm 引張強度：1個あたり160kg(粘着の場合)	

取付け方法(別売)

ナットワッシャー 各2個入 	フランジナット 2個入 	袋ナット 2個入 	交換用粘着パッド N-7090 67×87mm 2枚入 	N-5060 47×57mm 2枚入
----------------------	--------------------	-----------------	--	------------------------------

ベルトシリーズ 1個から購入可能

ビス固定用

EG-3045S

材質:SS400カチオン、
厚さ:2mm



EG-4045U

材質:SS400カチオン、
厚さ:2mm

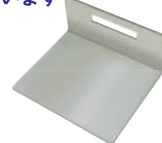


粘着固定用

※ステンレスもごさいます

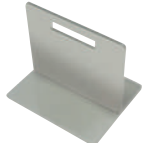
KBL-5060

材質:SS400焼付塗装、
厚さ:2mm



KBT-5060

材質:SS400焼付塗装、
厚さ:2mm



アジャスター
品番:A
材質:樹脂



ベルト通し
品番:B
材質:樹脂



ワンタッチ樹脂バックル
品番:O
材質:樹脂
耐荷重 約100kg/1本

ベルトカラー

ベルト幅:25mm
材質:ポリプロピレン



グレー
品番:GR



黒
品番:BK



青
品番:BL



黄
品番:Y

※1m単位で販売
しております

発売元

株式会社 ティーエフサービス

本社 〒959-1264 新潟県燕市八王寺2494
TEL (0256)64-8212 FAX (0256)64-8213
首都圏営業所 〒179-0083 東京都練馬区平和台2-19-11
中部営業所 〒448-0862 愛知県刈谷市野田新町2-605-101
http://www.tf-service.jp



製造物責任法(PL法)に
対応した製品です。

MADE IN JAPAN

取扱店